

S8Q- Handsender

15-Kanal Gruppen-Handsender

KeeLoq, oder Linear Code
433,92MHz oder 868,3MHz

Mit Fernlernfunktion



4-Kanal Handsender

Inhaltsverzeichnis

Kurzdaten und Funktionen.....	3
Verwendungszweck.....	4
Wichtige Sicherheitshinweise.....	5
Bedienelemente / Anzeigen.....	6-7
Funktionsbeschreibung.....	8
Technische Daten.....	9
Batteriewechsel.....	10
Konformitätserklärung / Entsorgung.....	11
Maße.....	12

Kurzdaten und Funktionen

Funktion KeeLoq / Wechselcode

Bei jeder Betätigung wird ein neuer Code errechnet.
Bei normaler Benutzung (Garagentor etc.) dauert es über 20 Jahre, bis sich ein Code wiederholt!

Funktion Linear-Code

Der Sender arbeitet mit einem, ab Werk fortlaufend programmierten Code, der nicht verändert werden kann.

Reichweite: Typische Reichweiten sind...

Bis zu 40 m aus Autos sowie in Gebäuden und 80 m im Freifeld.
Die am Einsatzort erzielte Reichweite ist abhängig von der Empfänger -und Senderposition, sowie der Antennenverlegung des Empfängers.

Verwendungszweck

Verwendung: Dieser Funksender ist zugelassen für allgemeine Fernsteuer-Anwendungen ohne Sicherheitsrelevanz. Der Sender ist anmelde- und gebührenfrei.

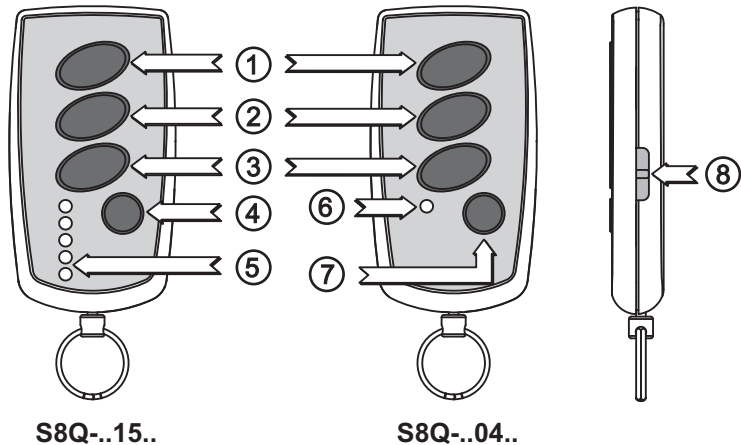
Jede andere über die bestimmungsgemäße Verwendung hinausgehende Benutzung gilt als nicht bestimmungsgemäß, für die der Hersteller nicht haftet. Hier trägt der Monteur, Installateur oder Betreiber das Risiko und die Haftung.

Wichtige Sicherheitshinweise

Diese Fernsteuerung ist nur für Geräte und Anlagen zulässig, bei denen eine Funktionsstörung im Sender oder Empfänger keine Gefahr für Personen oder Sachen ergibt oder dieses Risiko durch andere Sicherheitseinrichtungen abgedeckt ist. Lassen Sie nie Kinder mit dem Sender spielen. Ein dadurch sich öffnendes Garagentor etc. könnte zu einer großen Gefahr werden!

Der Sender darf nicht an Orten mit Nässe, Dampf, Staub, Sonne, hoher Luftfeuchtigkeit oder ähnlichen Bedingungen gelagert oder betrieben werden. Bei Betrieb in einem Fahrzeug den Sender so lagern, dass er nicht der direkten Sonne ausgesetzt ist.

Bedienelemente / Anzeigen



Bedienelemente / Anzeigen

- ① Sendetaste K1
- ② Sendetaste K2
- ③ Sendetaste K3
- ④ Gruppentaste
- ⑤ Gruppen LEDs
- ⑥ Sende Anzeige
- ⑦ Sendetaste 4
- ⑧ Funktionstaste

Funktionsbeschreibung

Die Gruppentaste ④ auf der Oberseite dient zum Durchschalten durch die Gruppen. Die gewählte Gruppe wird durch die Gruppen LEDs angezeigt. 6 Gruppen je. 3 Befehle stehen zu Verfügung. Beim 4-Kanal Sender ist die Gruppentaste ⑦ als normale Sendetaste für Kanal 4 ausgeführt.

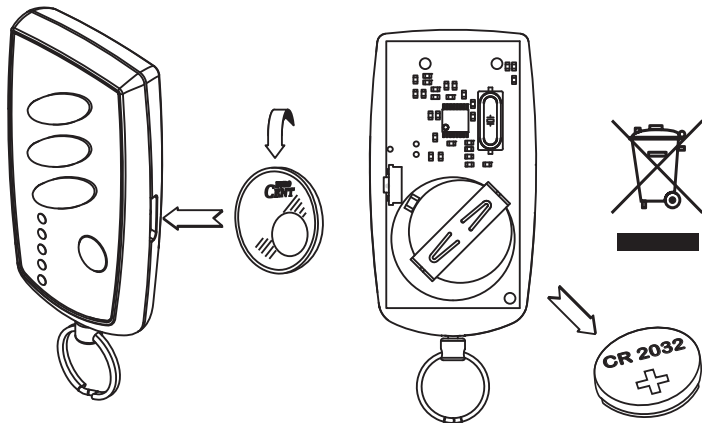
Funktionstaste ⑧ am Gruppensender dient bei allen Versionen (Linear + KeeLoq) zur Bedienung der Sonderfunktion „Fernlernen“ und „Fernlöschen“ bei Empfängern mit dafür ausgerüsteter Software (z.B. E25Q)

Lernen Sie den Sender, entsprechend der Empfänger-Anleitung, ein. Der Empfänger prüft das Funksignal bevor Ihr Gerät steuert. Hierzu muß die Sendertaste mindestens 2 Sekunden lang betätigt werden.

Technische Daten

Zulassung:	Anmelde- und gebührenfrei
Frequenz:	868,3 MHz oder 433,92 MHz,
Modulation:	Amplitude Shift Keying "ASK"
Betriebsspannung:	Lithiumknopfzelle CR 2032
Stromaufnahme:	typ. 20mA im Sendebetrieb
Abmessung:	ca. 64 x 35 x 11 mm (ohne Schlüsselanhänger)
Gewicht:	ca. 22 g incl. Batterie

Batteriewechsel



Konformitätserklärung / Entsorgung

Konformitätserklärung Typ S8Q:

Hiermit erklärt der Hersteller, dass der Sender die Anforderungen der Richtlinie 1999/5/EG erfüllt.

Weitere Angaben, siehe URL des auf dem Gerät ausgewiesenen Herstellers.



Entsorgung:

Es wurden nur RoHS-konforme Bauteile verarbeitet. Altgeräte bzw. defekte Geräte, Geräteteile oder Batterien sind bei einer Sammelstelle fachgerecht zu entsorgen und gehören nicht in den Hausmüll!



Maße

